

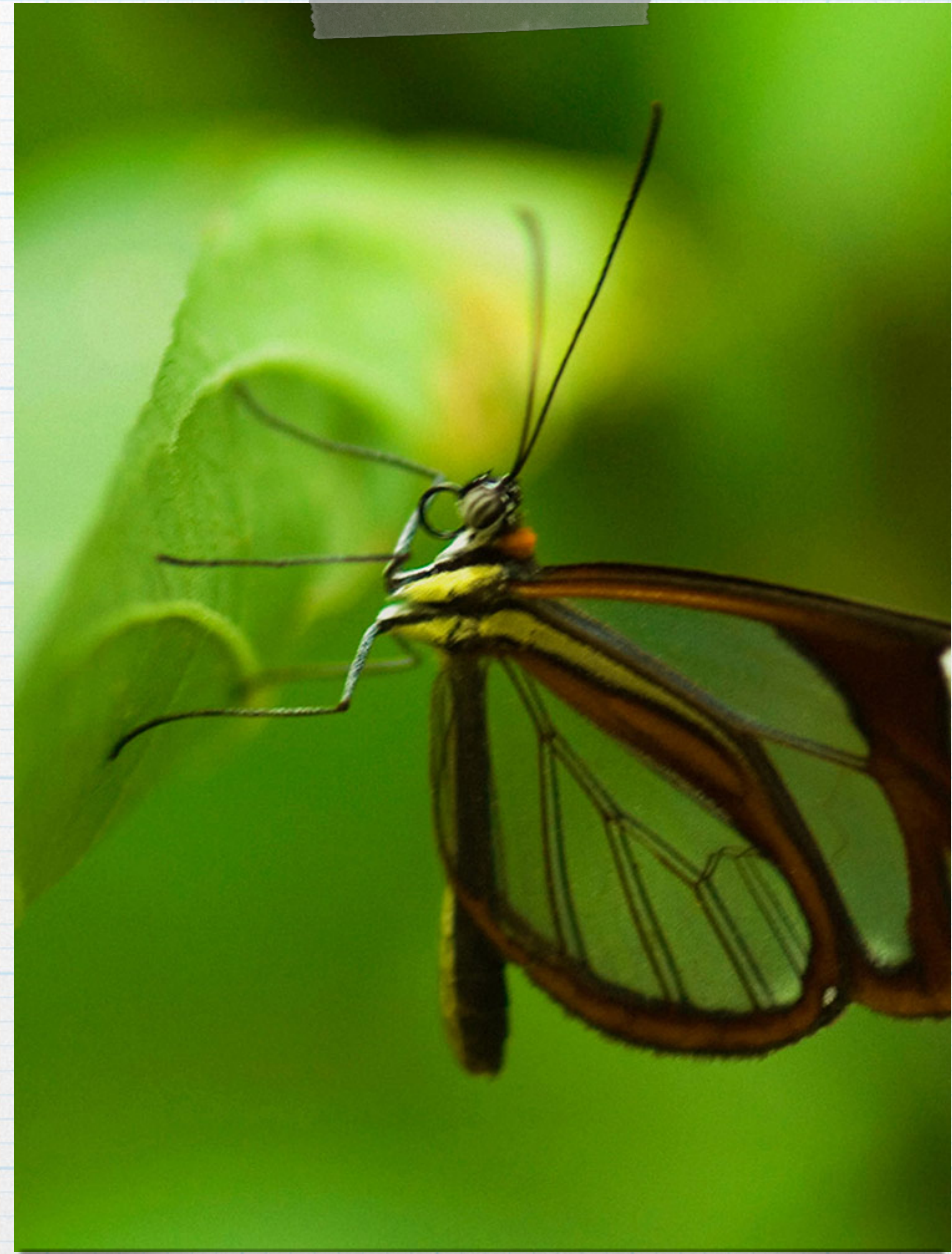
**BIENVENUE A TOUS**  
à la Maison Saint Louis de Beaulieu ,un havre de Paix





# assemblée générale d'Amereve Aquitaine (Antilles..) 8 mars 2019 à Beaulieu

- \* assemblée générale de 9H à 10 H
- \* séance d'informations sur la retraite de 10H à 12H
- \* déjeuner sur place à la Maison Saint Louis de Beaulieu







les séniors :une espèce fragile et  
....menacée ..par le nombre

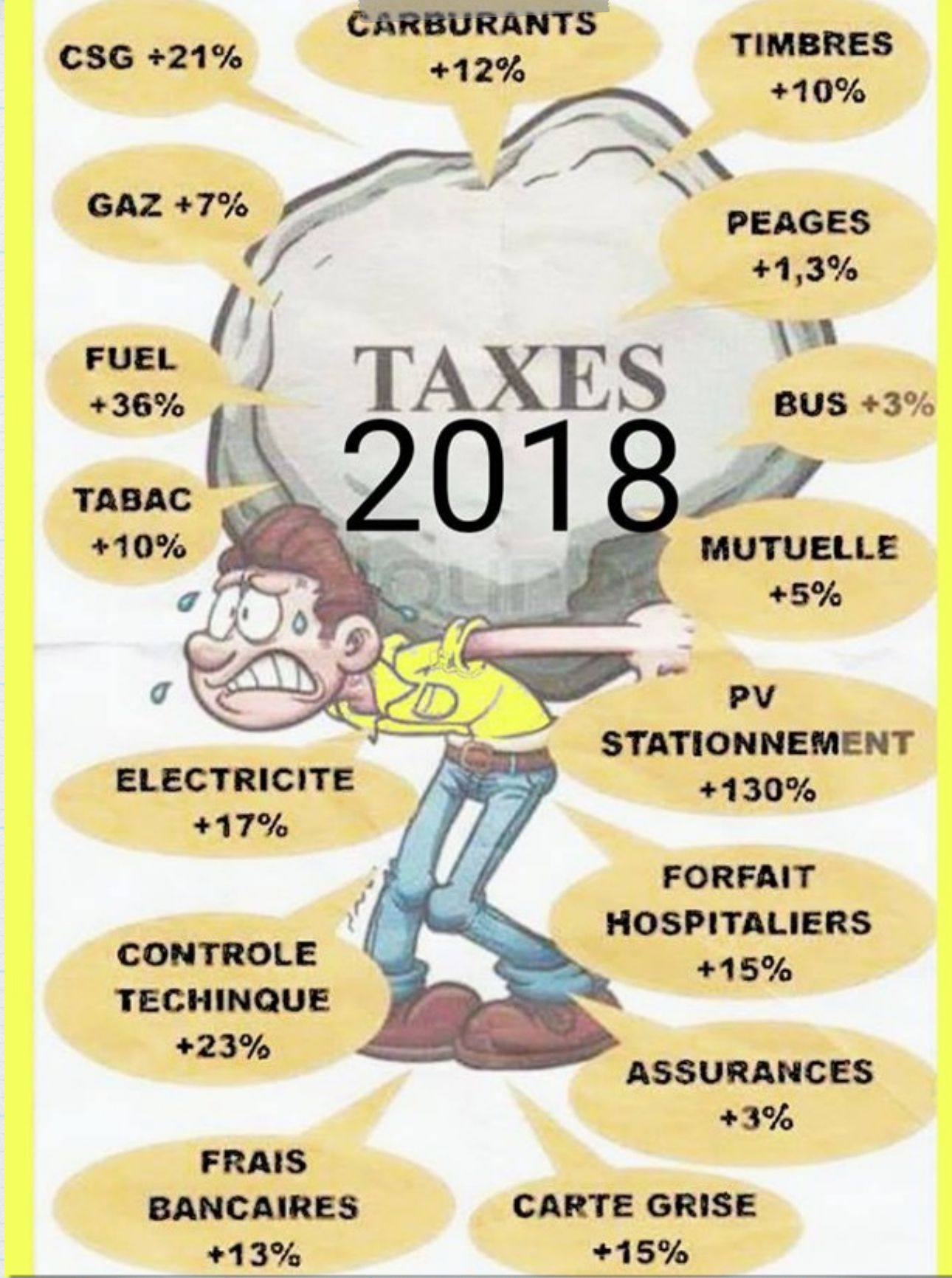


Nous qui avons fait notre chemin et qui nous occupons de nos  
petits enfants et de nos parents





# Les vieux sont trop riches



## La question du pouvoir d'achat

Le pouvoir d'achat reste au coeur des revendications, en particulier celui des automobilistes et des retraités.



**Mais ce qui nous préoccupe  
pour nos successeurs c'est la  
réforme des retraites à venir**

une réforme juste ,équitable,???

A close-up portrait of a man with grey hair and glasses, wearing a suit and tie, looking slightly to the right.

**M DELEVOYE**

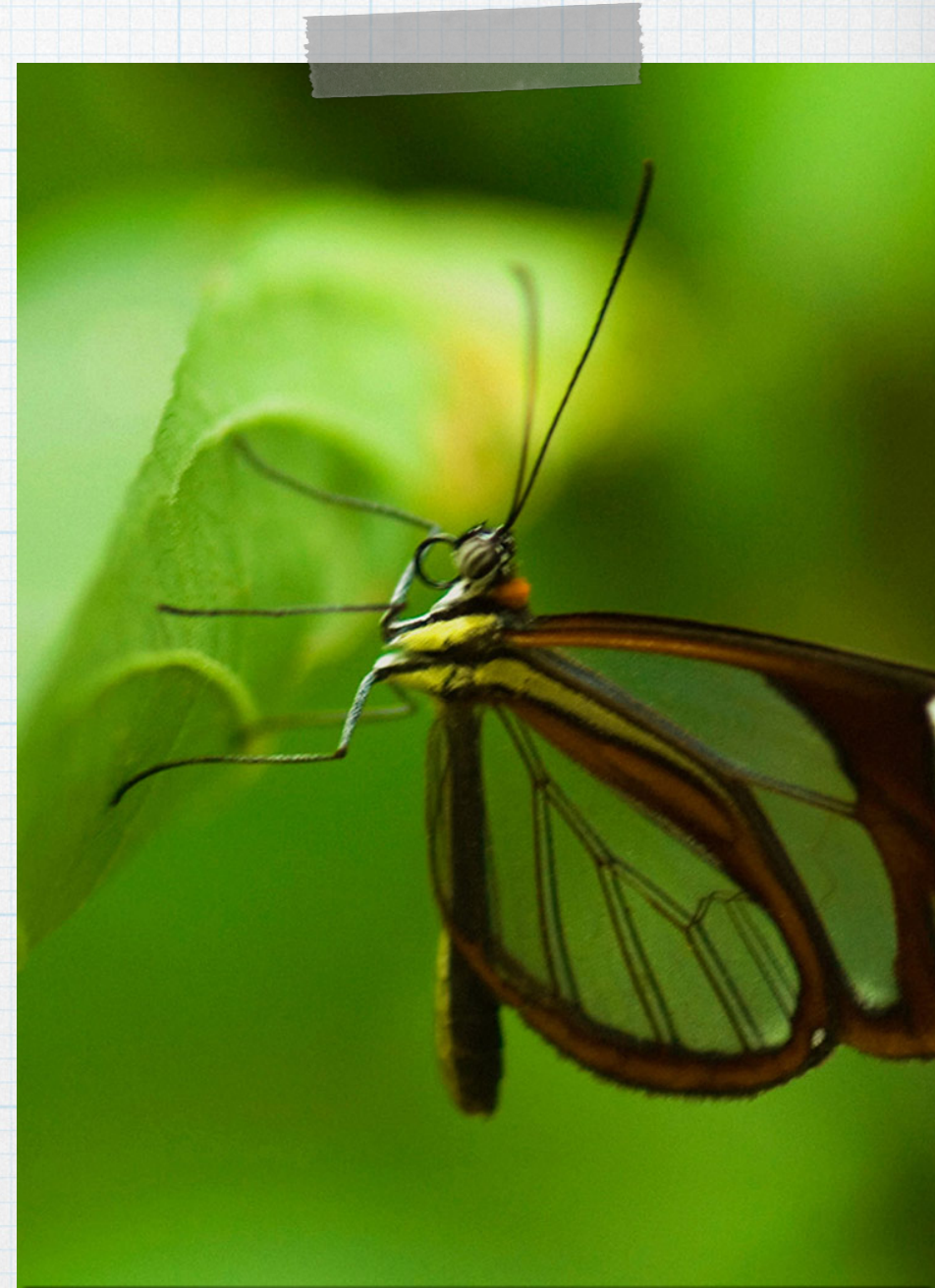
Haut commissaire pour la  
réforme des retraites

**Mais la question  
des reversions doit  
être vu aussi sur le  
plan équitable et pas  
seulement économique**



# assemblée générale

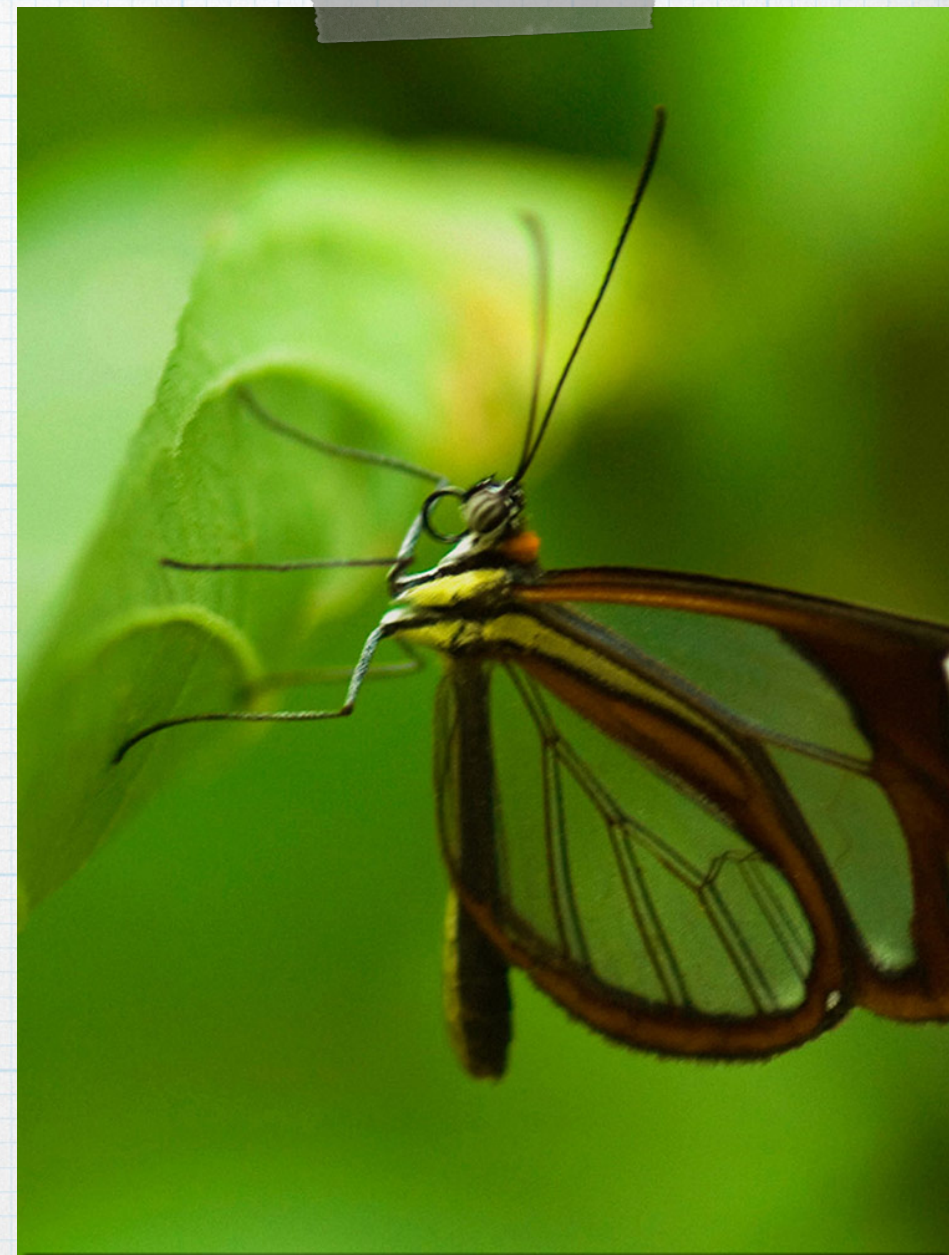
- \* lecture et approbation du PV de l'AG 2018 à Bordeaux (salle de la Cantonale)
- \* allocution présidente
- \* rapport moral de la présidente et adoption
- \* rapport financier de l'association et quitus (Leprince et Mathey)
- \* élections pour le renouvellement du 1/3 sortant du conseil d'administration





# assemblée générale

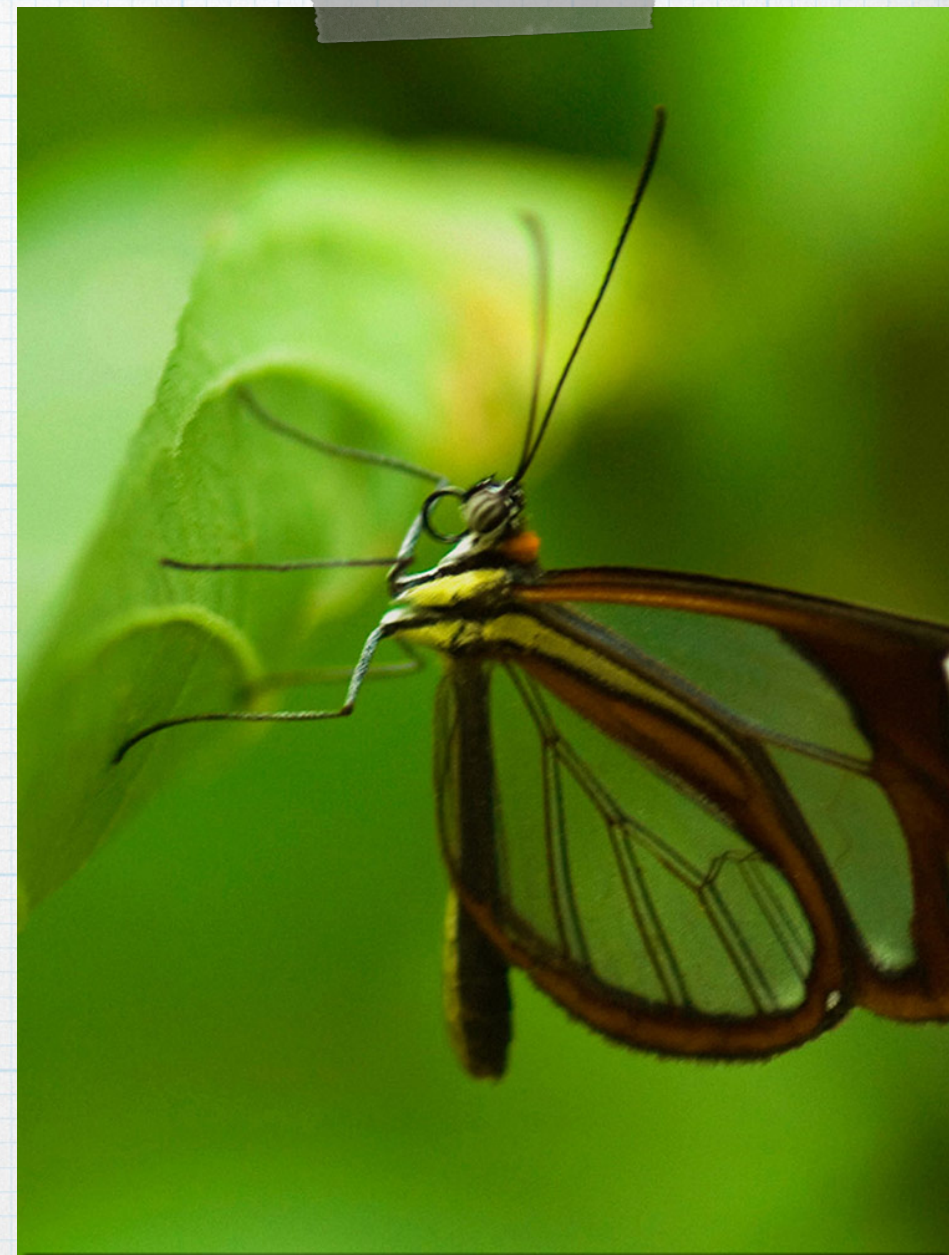
- \* lecture et approbation du PV de l'AG 2018 à Bordeaux (salle de la Cantonale) Dr CLERDAN
- \* allocution présidente
- \* rapport moral de la présidente et adoption
- \* rapport financier de l'association et quitus (Leprince et Mathey)
- \* élections pour le renouvellement du 1/3 sortant du conseil d'administration





# assemblée générale

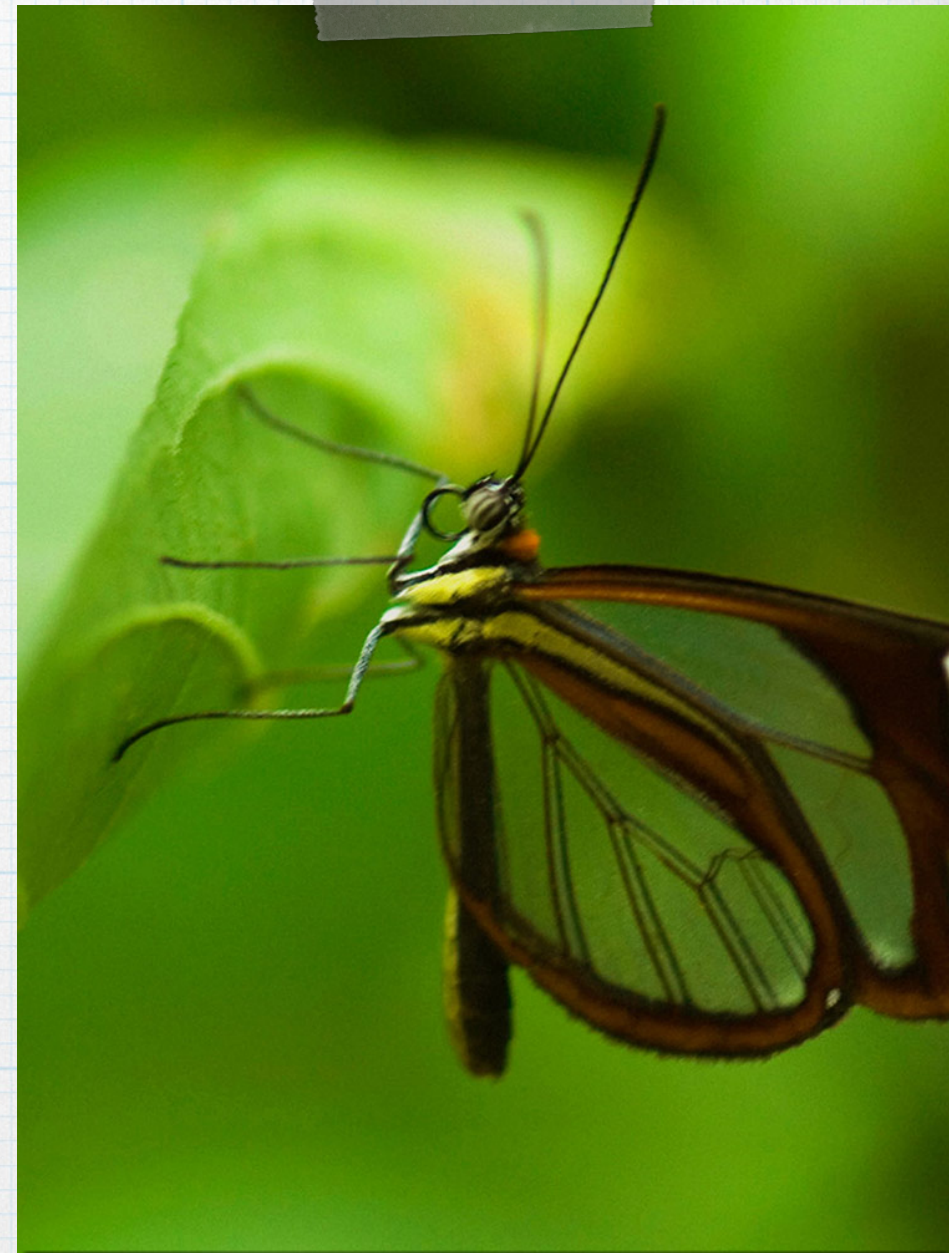
- \* lecture et approbation du PV de l'AG 2018 à Bordeaux (salle de la Cantonale)
- \* **allocution présidente Dr CALES Roselyne**
- \* rapport moral de la présidente et adoption
- \* rapport financier de l'association et quitus (Leprince et Mathey)
- \* élections pour le renouvellement du 1/3 sortant du conseil d'administration





# assemblée générale

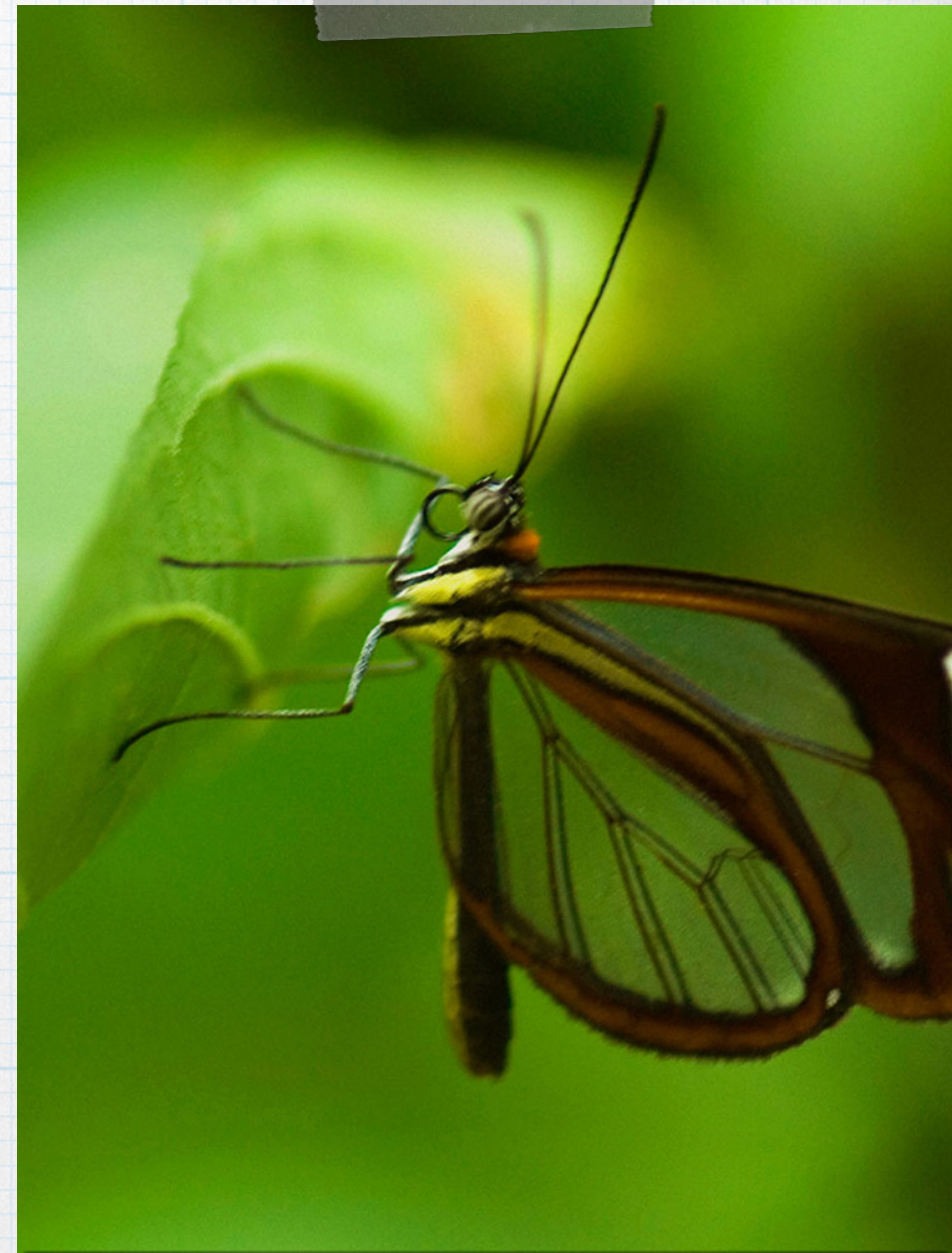
- \* lecture et approbation du PV de l'AG 2018 à Bordeaux (salle de la Cantonale)
- \* allocution présidente
- \* **rapport moral de la présidente et adoption Dr CALES Roselyne**
- \* rapport financier de l'association et quitus (Leprince et Mathey)
- \* élections pour le renouvellement du 1/3 sortant du conseil d'administration





# assemblée générale

- \* lecture et approbation du PV de l'AG 2018 à Bordeaux (salle de la Cantonale)
- \* allocution présidente
- \* rapport moral de la présidente et adoption
- \* **rapport financier de l'association et quitus (Leprince et Mathey)**
- \* élections pour le renouvellement du 1/3 sortant du conseil d'administration









COMPTE DE RÉSULTAT ( suite )	Exercice clos le 31/12/2018 (12 mois)	Exercice précédent 31/12/2017 (12 mois)	Variation absolue (12 mois)	%
Dotations aux amortissements et aux dépréciations .Sur immobilisations : dotation aux amortissements .Sur immobilisations : dotation aux dépréciations .Sur actif circulant : dotation aux dépréciations .Pour risques et charges : dotation aux provisions (-)Engagements à réaliser sur ressources affectées Autres charges				
<b>Total des charges d'exploitation (I)</b>	<b>18 029</b> 84,17	<b>11 099</b> 83,44	<b>6 930</b>	
Quotes-parts de résultat sur opérations faites en commun Déficit transféré (II)				
<b>CHARGES FINANCIERES:</b> Dotations aux amortissements, aux dépréciations et provisions Intérêts et charges assimilées Différences négatives de change Charges nettes sur cessions de valeurs mobilières placements				
<b>Total des charges financières (III)</b>				
<b>CHARGES EXCEPTIONNELLES:</b> Sur opérations de gestion Sur opérations en capital Dotations aux amortissements, aux dépréciations et provisions				
<b>Total des charges exceptionnelles (IV)</b>				
Participation des salariés aux résultats (V)				
Impôts sur les sociétés (VI)				
<b>TOTAL DES CHARGES (I + II + III + IV + V + VI)</b>	<b>18 029</b> 84,17	<b>11 099</b> 83,44	<b>6 930</b>	62,44
<b>SOLDE CREDITEUR = EXCEDENT</b>	<b>3 925</b> 18,32	<b>3 261</b> 24,52	<b>664</b>	20,36
<b>TOTAL GENERAL</b>	<b>21 954</b> 102,49	<b>14 360</b> 107,96	<b>7 594</b>	52,88

EVALUATION DES CONTRIBUTIONS VOLONTAIRES EN NATURE				
<b>PRODUITS :</b> Bénévolat Prestations en nature Dons en nature				
<b>TOTAL</b>				
<b>CHARGES :</b> Secours en nature Mise à disposition gratuite de biens et services Prestations Personnel bénévole				
<b>TOTAL</b>				



<b>PASSIF</b>	Exercice clos le 31/12/2018 (12 mois)		Exercice précédent 31/12/2017 (12 mois)	
<b>FONDS ASSOCIATIFS ET RESERVES:</b>				
<b>FONDS PROPRES</b>				
Fonds associatifs sans droit de reprise				
Ecart de réévaluation				
Réserves	<b>89 557</b>	95,80	<b>86 296</b>	95,85
106100 Réserves	<b>89 557</b>	95,80	<b>86 296</b>	95,85
Report à nouveau				
Résultat de l'exercice	<b>3 925</b>	4,20	<b>3 261</b>	3,62
<b>AUTRES FONDS ASSOCIATIFS</b>				
-Fonds associatifs avec droit de reprise				
. Apports				
. Legs et donation				
. Résultats sous contrôle de tiers financeurs				
-Ecart de réévaluation				
-Subventions d'investissement sur biens non renouvelables				
-Provisions réglementées				
-Droits des propriétaires (commodat)				
<b>TOTAL(I)</b>	<b>93 482</b>	100,00	<b>89 557</b>	99,47
PROVISIONS POUR RISQUES ET CHARGES				
<b>TOTAL (II)</b>				
<b>FONDS DEDIÉS</b>				
. Sur subventions de fonctionnement				
. Sur autres ressources				
<b>TOTAL(III)</b>				
<b>DETTES</b>				
Emprunts et dettes assimilées				
Avances & acomptes reçus sur commandes en cours				
Fournisseurs et comptes rattachés			<b>478</b>	0,53
401000 Fournisseurs			<b>478</b>	0,53
Autres				
Instruments de trésorerie				
Produits constatés d'avance				
<b>TOTAL(IV)</b>			<b>478</b>	0,53
Ecart de conversion passif (V)				
<b>TOTAL PASSIF</b>	<b>93 482</b>	100,00	<b>90 035</b>	100,00

**ENGAGEMENTS REÇUS**

Legs nets à réaliser :

- acceptés par les organes statutairement compétents

- autorisés par l'organisme de tutelle

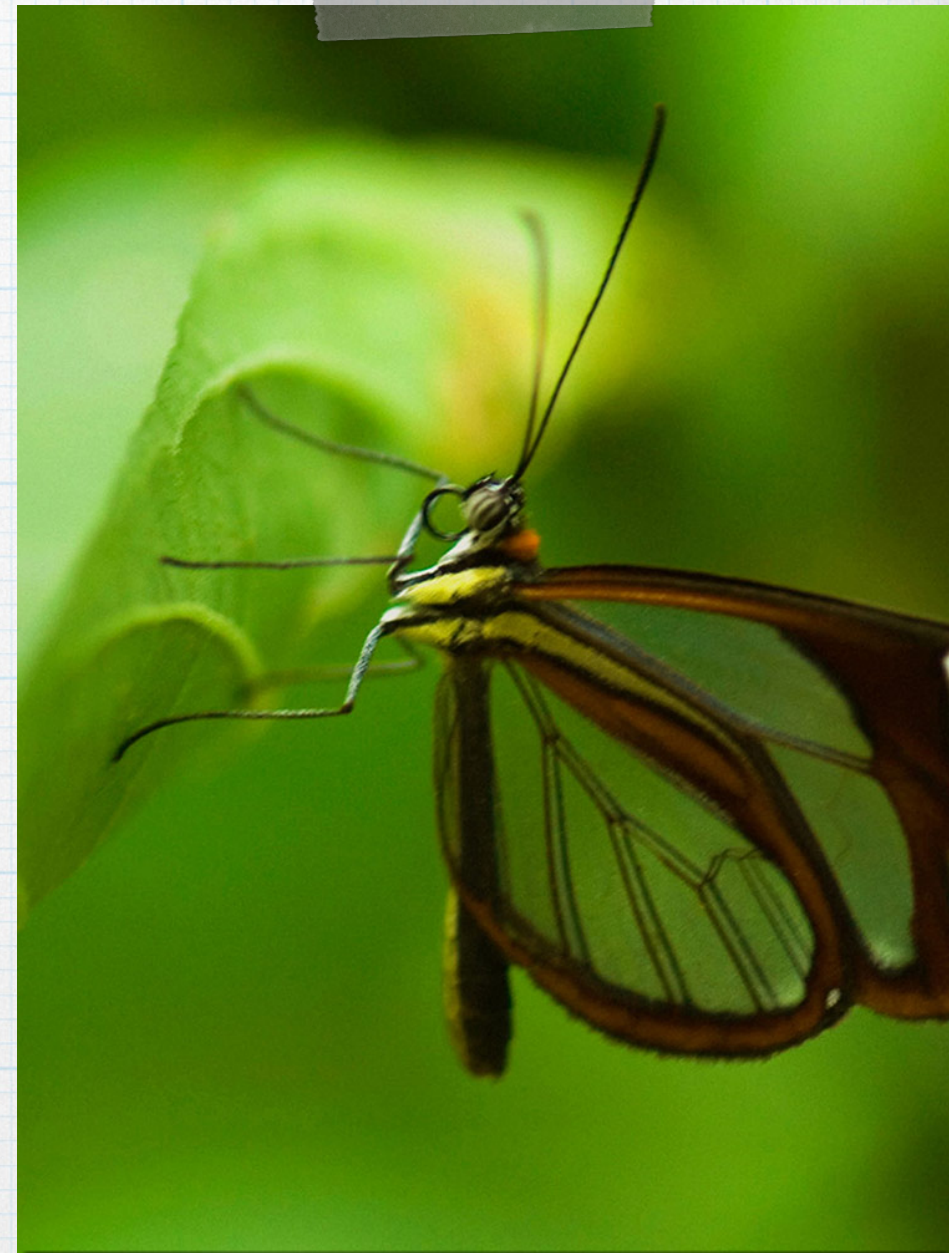
Dons en nature restant à vendre

**ENGAGEMENTS DONNÉS**



# assemblée générale

- \* lecture et approbation du PV de l'AG 2018 à Bordeaux (salle de la Cantonale)
- \* allocution présidente
- \* rapport moral de la présidente et adoption
- \* rapport financier de l'association et quitus (Leprince et Mathey)
- \* élections pour le renouvellement du 1/3 sortant du conseil d'administration





# \* élections pour le renouvellement du 1/3 sortant du conseil d'administration

## sortants

Etchebest Jean  
GARELLO Claude  
Lemarchand Alain  
Ricaud Alain  
  
Dr PINSOLLE  
Dr BELLOIR FURET

\*

## candidatures

Boisnier Alain  
Etchebest Jean  
Lemarchand Alain  
Ricaud Alain  
VAILLANT Marie France  
VALETTE Jean pierre

\*



Les réformes sont nécessaires mais espérons que la sagesse et une vraie concertation engendreront des lois saines et pérennes




et une absence d'incidents



# Séance d'informations

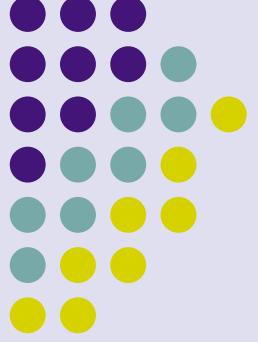


 alamy stock photo

084-0007  
www.alamy.com



# Maintenant place à nos invités on vous écoute !



« FAN » d'Amereve aux  
couleurs du logo





intervention du Dr CONVERT





**intervention de Madame  
LEBUFNOIR (CARMF)**

**La reversion  
le prélèvement à la source  
la CSG**





# intervention du Dr CALES

la réversion « style gilet jaune sympa »





# intervention de M Laurent de Pasteur Mutualité

**Vieillir, comme gouverner, c'est prévoir .....**

**Vieillir, c'est embêtant, mais c'est la seule façon de vivre longtemps. » Félix LECLERC**

*Pour ce qui est de l'avenir, il ne s'agit pas de le prévoir, mais de le rendre possible. Antoine de Saint-Exupery*

**Vieillir : Anticiper, prévoir, admettre**

Avec l'avancée en âge, **la perception de l'argent et de ce que cela représente évolue**. Dans la psychologie de la personne âgée, les principales sources d'angoisse liées à l'argent s'articulent autour de différents axes :

- La peur de perdre ce qu'elles ont,
- La peur de manquer.

**Bref** : Pour vieillir ,on a besoin d'argent surtout si l'on est dépendant .....prévoir les revenus nécessaires et anticiper sa succession

M LAURENT est là pour soulever quelques aspects financiers  
et vous rappeler comment protéger votre conjoint et envisager votre succession Sans jamais vous démunir



# La chorale d'Amereve







**Bon appétit à tous ceux qui déjeunent  
sur place**

**Bon retour à ceux qui  
nous quittent**